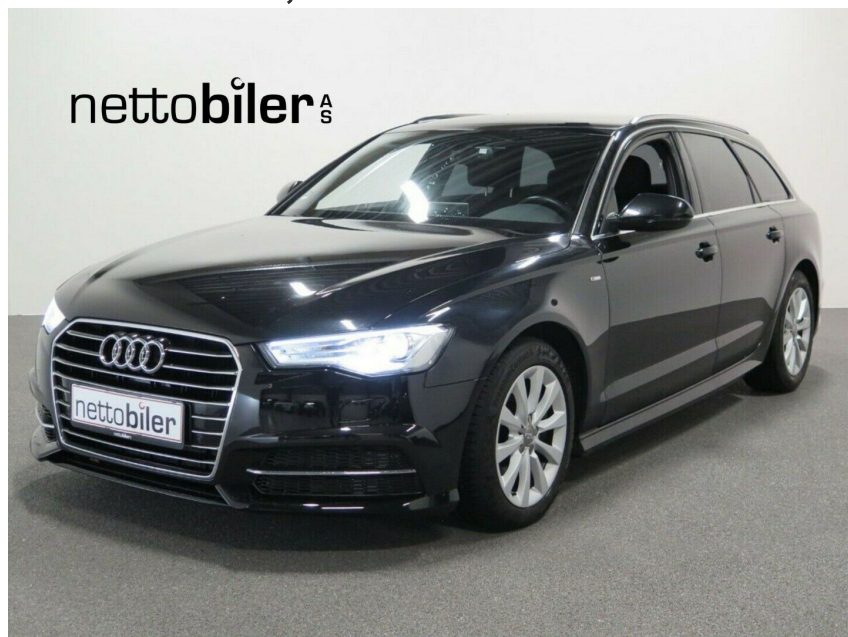
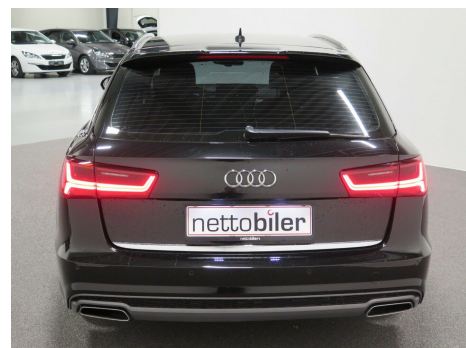
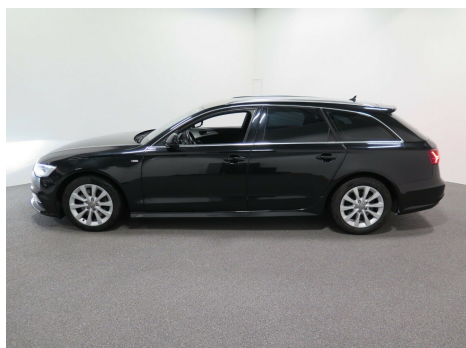


## Audi A6 · 3,0 · TDi 218 Avant S-tr.

**Pris: 254.900,-**



Type:	Personvogn
Modelår:	2015
1. indreg:	01/2015
Kilometer:	205.000 km.
Brændstof:	Diesel
Farve:	Sortmetal
Antal døre:	5



ENGROS SALG TIL CVR · INGEN BILER I BYTTE! · Seneste syn d. 12/12-18 · flot A6`er med den slidstærke 3 ·0 motor · med bl.a. Automatgear · businesspakke · S-line eksteriør · Audi MMI navi plus · BI-xenon forlygter m. LED-kørellys · sportsæder · 4 zone klima · parkeringssensor for og bag · regnsensor · fartpilot · 3-egget multifunktionslæderrat · håndfrit til mobil · bluetooth · el betjent bagklap · lygtevasker · automatisk lys · 17" alufælge · fjernb. c.lås · kørecomputer · infocenter · startspærre · auto. nedbl. bakspejl · udv. temp. måler · sædevarme · højdejust. forsæde · el indst. forsæder · 4x el-ruder · el-spejle m/varme · automatisk start/stop · dæktryksmåler · cd/radio · armlæn · isofix · bagagerumsdækken · kopholder · stofindtræk · splitbagsæde · 6 airbags · abs · antispin · esp · servo · indfarvede kofangere · mørktonede ruder i bag · 1 ejer · diesel partikel filter.

<b>Motor</b>	<b>Ydelse</b>	<b>Transmission</b>	<b>Mål</b>	<b>Økonomi</b>
Volume: 3,0	Effekt: 218 HK.	Forhjulstræk	Længde: 494 cm.	Tank: 73 l.
Cylinder: 6	Moment: 400	Gear: Automatgear	Bredde: 187 cm.	Km/l: 20,8 l.
Antal ventiler: 24	Topfart: 234 ktm/t.		Højde: 146 cm	Ejeravgift:
	0-100 km/t.: 7,30 sek.		Vægt: 1.835 kg.	DKK 3.880
				Produktionsår:
				-

## Finanseringstilbud

**Netto Biler A/S** tilbyder at finansiere denne Audi A6 i samarbejde med **Santander Consumer Bank**. Vil du benytte dette tilbud skal du blot nævne det for forhandleren.

Bilens pris: kr. 254.900. Lånetype: Fast rente. Løbetid: 72 måneder.

Udbetaling	Lånebeløb	Samlede omk.	Samlet beløb	Debitorrente	ÅOP	Ydelse/pr.mdr.
kr. 101.960 (40%)	kr. 152.940	kr. 31.881	kr. 184.821	4,06%	10,05%	kr. 3.851
kr. 76.470 (30%)	kr. 178.430	kr. 35.167	kr. 213.597	4,06%	9,51%	kr. 4.450
kr. 101.960 (40%)	kr. 152.940	kr. 35.912	kr. 188.852	4,06%	8,98%	kr. 3.148
kr. 50.980 (20%)	kr. 203.920	kr. 38.451	kr. 242.371	4,06%	9,10%	kr. 5.050
kr. 76.470 (30%)	kr. 178.430	kr. 39.759	kr. 218.189	4,06%	8,53%	kr. 3.637
kr. 101.960 (40%)	kr. 152.940	kr. 39.997	kr. 192.937	4,06%	8,27%	kr. 2.680
kr. 50.980 (20%)	kr. 203.920	kr. 43.603	kr. 247.523	4,06%	8,20%	kr. 4.126
kr. 76.470 (30%)	kr. 178.430	kr. 44.409	kr. 222.839	4,06%	7,89%	kr. 3.096
kr. 50.980 (20%)	kr. 203.920	kr. 48.823	kr. 252.743	4,06%	7,60%	kr. 3.511

\*Forbehold for indtastnings og beregningsfejl.