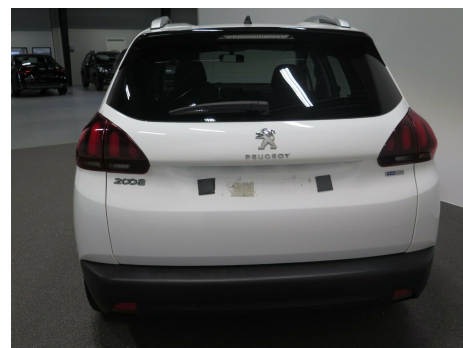


## Peugeot 2008 · 1,2 · e-VTi 82 Active ESG

Pris: 147.900,-



Type:	Personvogn
Modelår:	2016
1. indreg:	12/2016
Kilometer:	34.000 km.
Brændstof:	Benzin
Farve:	Hvid
Antal døre:	5



Glastag · aircondition · fartpilot · ratgearskifte · bluetooth · el-klapbare sidespejle · usb tilslutning · læderrat · sædevarme m/ 3 trin · udv. temp. måler · infocenter · multifunktionsrat · dæktryksmåler · parkeringssensor (bag) · el-ruder · isofix · kopholder · aux tilslutning · led kørellys · fjernb. c.lås · aut.gear/tiptronic · højdejust. førersæde · håndfrit til mobil · esp · tågelygter · tagræling · mørktonede ruder i bag · service ok · 1 ejer. Attraktiv finansiering tilbydes · med og uden udbetaling. Eksempel med 20 % i udbetaling. Udbetaling: 29.580 ·00 kr. Løbetid: 72 måneder. Månedlig ydelse: 2.094 ·00 kr. Fast rente: 2 ·25 %. ÅOP: 8 ·66 %.

<b>Motor</b>	<b>Ydelse</b>	<b>Transmission</b>	<b>Mål</b>	<b>Økonomi</b>
Volume: 1,2	Effekt: 82 HK.	Forhjulstræk	Længde: 416 cm.	Tank: 50 l.
Cylinder: 3	Moment: 118	Gear: Automatgear	Bredde: 174 cm.	Km/l: 22,7 l.
Antal ventiler: 12	Topfart: 170 ktm/t.		Højde: 156 cm	Ejeravgift:
	0-100 km/t.: 15,40 sek.		Vægt: 1.210 kg.	DKK 1.080
				Produktionsår:
				-

### Finanseringstilbud

**Netto Biler A/S** tilbyder at finansiere denne Peugeot 2008 i samarbejde med **Santander Consumer Bank**. Vil du benytte dette tilbud skal du blot nævne det for forhandleren.

Bilens pris: kr. 147.900. Lånetype: Fast rente. Løbetid: 96 måneder.

Udbetaling	Lånebeløb	Samlede omk.	Samlet beløb	Debitorrente	ÅOP	Ydelse/pr.mdr.
kr. 59.160 (40%)	kr. 88.740	kr. 27.878	kr. 116.618	2,52%	7,35%	kr. 1.215
kr. 44.370 (30%)	kr. 103.530	kr. 29.750	kr. 133.280	2,52%	6,75%	kr. 1.389
kr. 29.580 (20%)	kr. 118.320	kr. 32.004	kr. 150.324	2,52%	6,37%	kr. 1.566

\*Forbehold for indtastnings og beregningsfejl.