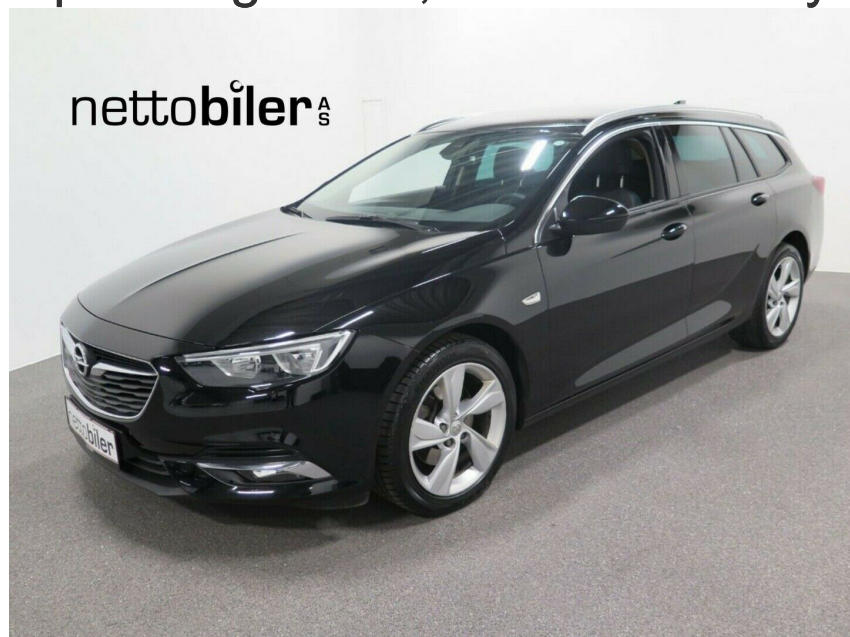


Opel Insignia · 2,0 · CDTi 170 Dynamic ST aut.

Pris: 234.900,-



Type:	Personvogn
Modelår:	2018
1. indreg:	11/2017
Kilometer:	81.000 km.
Brændstof:	Diesel
Farve:	Sortmetal
Antal døre:	5



Navigation m/ farveskærm · 2 zone klima · fartpilot · bakkamera · nøglefri betjening · parkeringssensor · infocenter · sædevarme · bluetooth · multifunktionsrat · apple carplay · 4x el-ruder · el-spejle · lane assist · dæktryksmåler · udv. temp. måler · regnsensor · kørecomputer · dellæder m/ hvide syninger · armlæn · usb indgang · varme i rat · højdejust. forsæde · isofix · aut.gear/tiptronic · fjernb. c.lås · håndfrit til mobil · esp · læderrat · splitbagsæde · kopholder · bagagerumsdækken · tågelygter · 18" alufælge · mørktonede ruder i bag · svingbart træk · diesel partikel filter · service ok. Attraktiv finansiering tilbydes · med og uden udbetaling.

Motor	Ydelse	Transmission	Mål	Økonomi
Volume: 2,0	Effekt: 170 HK.	Forhjulstræk	Længde: 499 cm.	Tank: 62 l.
Cylinder: 4	Moment: 400	Gear: Automatgear	Bredde: 186 cm.	Km/l: 17,5 l.
Antal ventiler: 16	Topfart: 223 ktm/t.		Højde: 150 cm	Ejerafgift:
	0-100 km/t.: 8,90 sek.		Vægt: 1.683 kg.	DKK 6.040
				Produktionsår:
				-

Finanseringstilbud

Netto Biler A/S tilbyder at finansiere denne Opel Insignia i samarbejde med **Santander Consumer Bank**. Vil du benytte dette tilbud skal du blot nævne det for forhandleren.

Bilens pris: kr. 234.900. Lånetype: Fast rente. Løbetid: 96 måneder.

Udbetaling	Lånebeløb	Samlede omk.	Samlet beløb	Debitorrente	ÅOP	Ydelse/pr.mdr.
kr. 93.960 (40%)	kr. 140.940	kr. 24.265	kr. 165.205	2,01%	8,32%	kr. 3.442
kr. 70.470 (30%)	kr. 164.430	kr. 26.278	kr. 190.708	2,01%	7,73%	kr. 3.974
kr. 93.960 (40%)	kr. 140.940	kr. 26.341	kr. 167.281	2,01%	7,19%	kr. 2.789
kr. 46.980 (20%)	kr. 187.920	kr. 28.292	kr. 216.212	2,01%	7,28%	kr. 4.505
kr. 93.960 (40%)	kr. 140.940	kr. 28.420	kr. 169.360	2,01%	6,43%	kr. 2.353
kr. 70.470 (30%)	kr. 164.430	kr. 28.605	kr. 193.035	2,01%	6,70%	kr. 3.218
kr. 93.960 (40%)	kr. 140.940	kr. 30.513	kr. 171.453	2,01%	5,89%	kr. 2.042
kr. 46.980 (20%)	kr. 187.920	kr. 30.872	kr. 218.792	2,01%	6,33%	kr. 3.647
kr. 70.470 (30%)	kr. 164.430	kr. 30.942	kr. 195.372	2,01%	6,01%	kr. 2.714
kr. 93.960 (40%)	kr. 140.940	kr. 32.624	kr. 173.564	2,01%	5,49%	kr. 1.809
kr. 70.470 (30%)	kr. 164.430	kr. 33.297	kr. 197.727	2,01%	5,52%	kr. 2.354
kr. 46.980 (20%)	kr. 187.920	kr. 33.458	kr. 221.378	2,01%	5,69%	kr. 3.075
kr. 70.470 (30%)	kr. 164.430	kr. 35.653	kr. 200.083	2,01%	5,15%	kr. 2.085
kr. 46.980 (20%)	kr. 187.920	kr. 36.067	kr. 223.987	2,01%	5,24%	kr. 2.667
kr. 46.980 (20%)	kr. 187.920	kr. 38.681	kr. 226.601	2,01%	4,90%	kr. 2.361

*Forbehold for indtastnings og beregningsfejl.